

ՇԵՆՔԻ ՀԱՏԱԿԱԳԻԾԸ

1:300

I- խարիչ

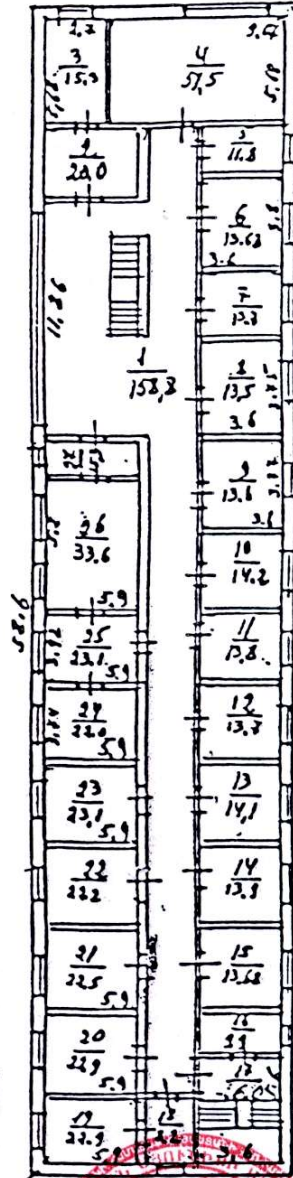
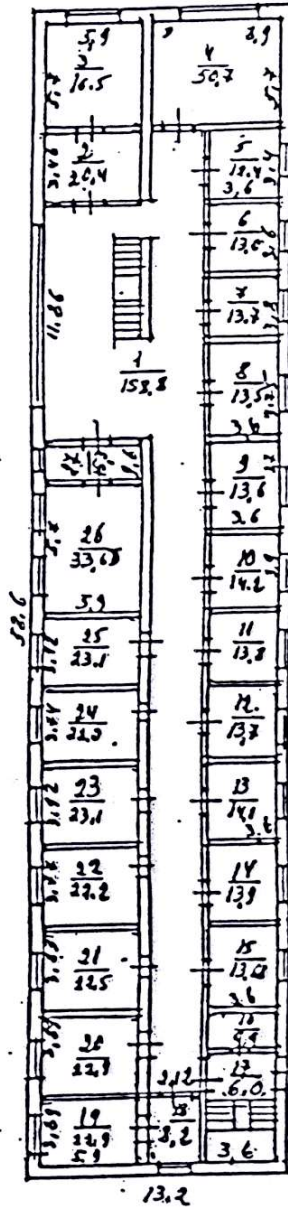
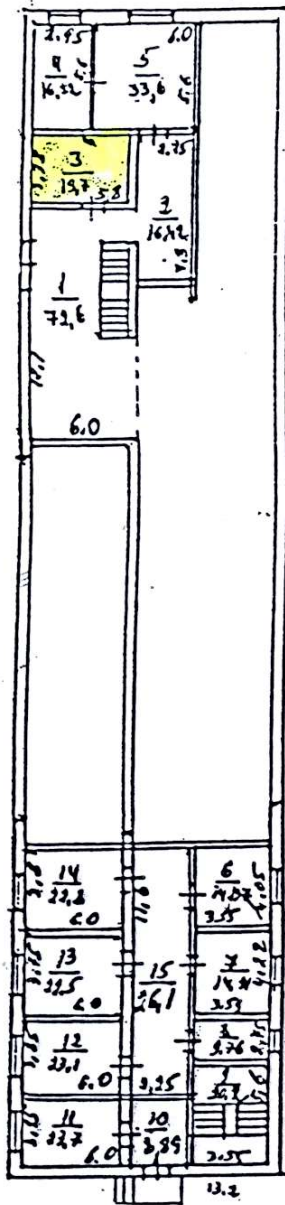
$H=3.3$   
 $h=3.0$   
 $s=0.5$   
 $g=0.1$

II- խարիչ  
 (մասշտաբը)

$H=3.3$   
 $h=3.0$   
 $s=0.5$   
 $g=0.1$

III- խարիչ

$H=3.3$   
 $h=3.0$   
 $s=0.5$   
 $g=0.1$



Հատկացվող տարածք 19.7քմ

Սիսիանի համայնքի ղեկավար՝

Ա. Եսրգայան